

REPUBBLICA DI SAN MARINO

Azienda Autonoma di Stato per i Servizi Pubblici

direttore Chiaruzzi ing. Raoul

Ufficio Programmazione Studi e Progetti

OGGETTO : REALIZZAZIONE DI EDIFICIO PER DEPOSITO LIQUIDI - SAN GIOVANNI

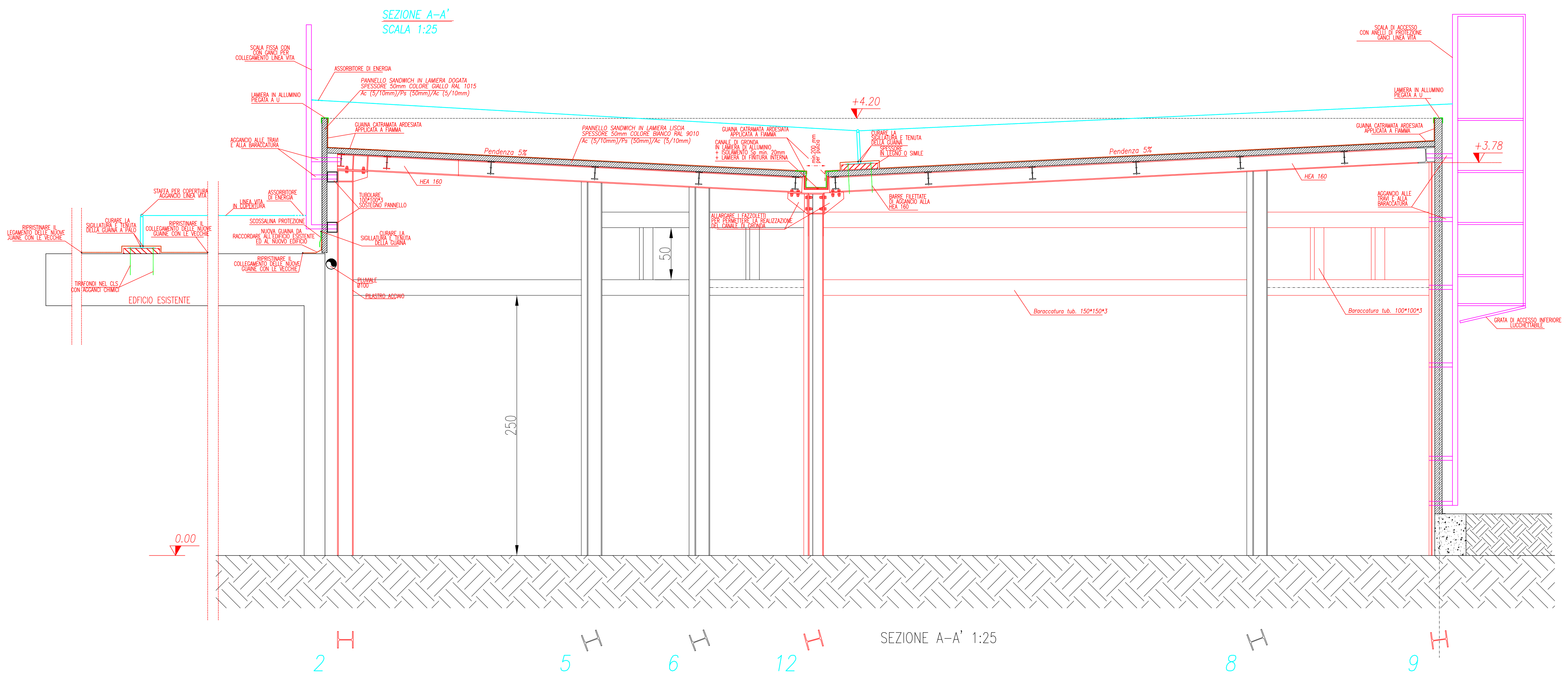
ARGOMENTO: OPERE DI CARPENTERIA METALLICA ED ECCESSORI PARTICOLARI COSTRUTTIVI

Progettista:	Mazza ing. Massimiliano	Revisione elaborati:	
Collaboratore:			
Approvazione:	Mazza Dott. Ing. Massimiliano		
Elaborato:	B1	Scala:	1:50 - 1:25
Repertorio:	S.Giov.16-03	Data:	26/02/2019

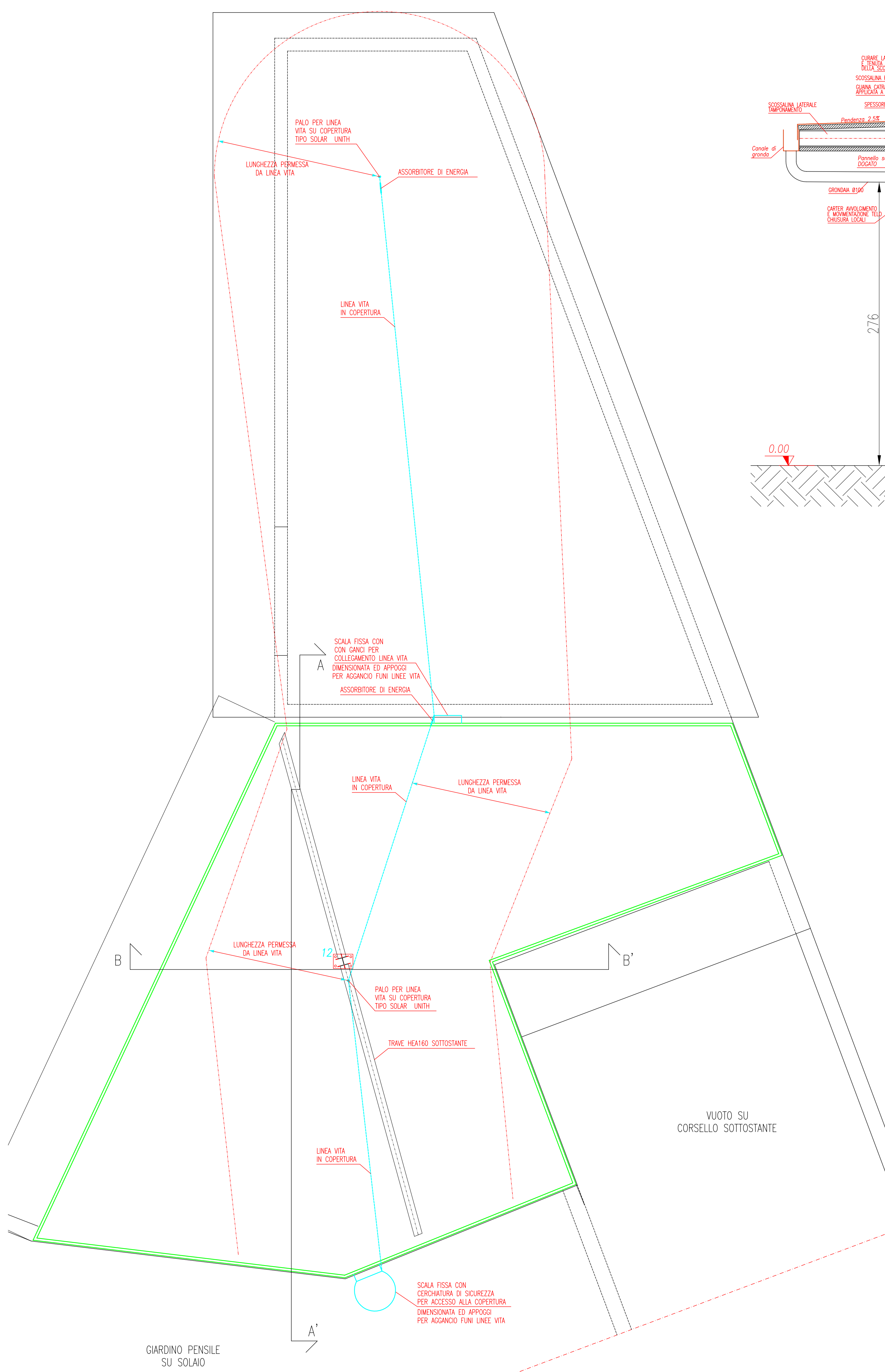
AZIENDA AUTONOMA DI STATO PER I SERVIZI PUBBLICI
 VIA ANDREA DI SUPERCHIO, 16 - 47899 - CAILUNGO
 REPUBBLICA DI SAN MARINO

CONTATTI:
 PROGETTAZIONE@AASS.SM
 0549 883700

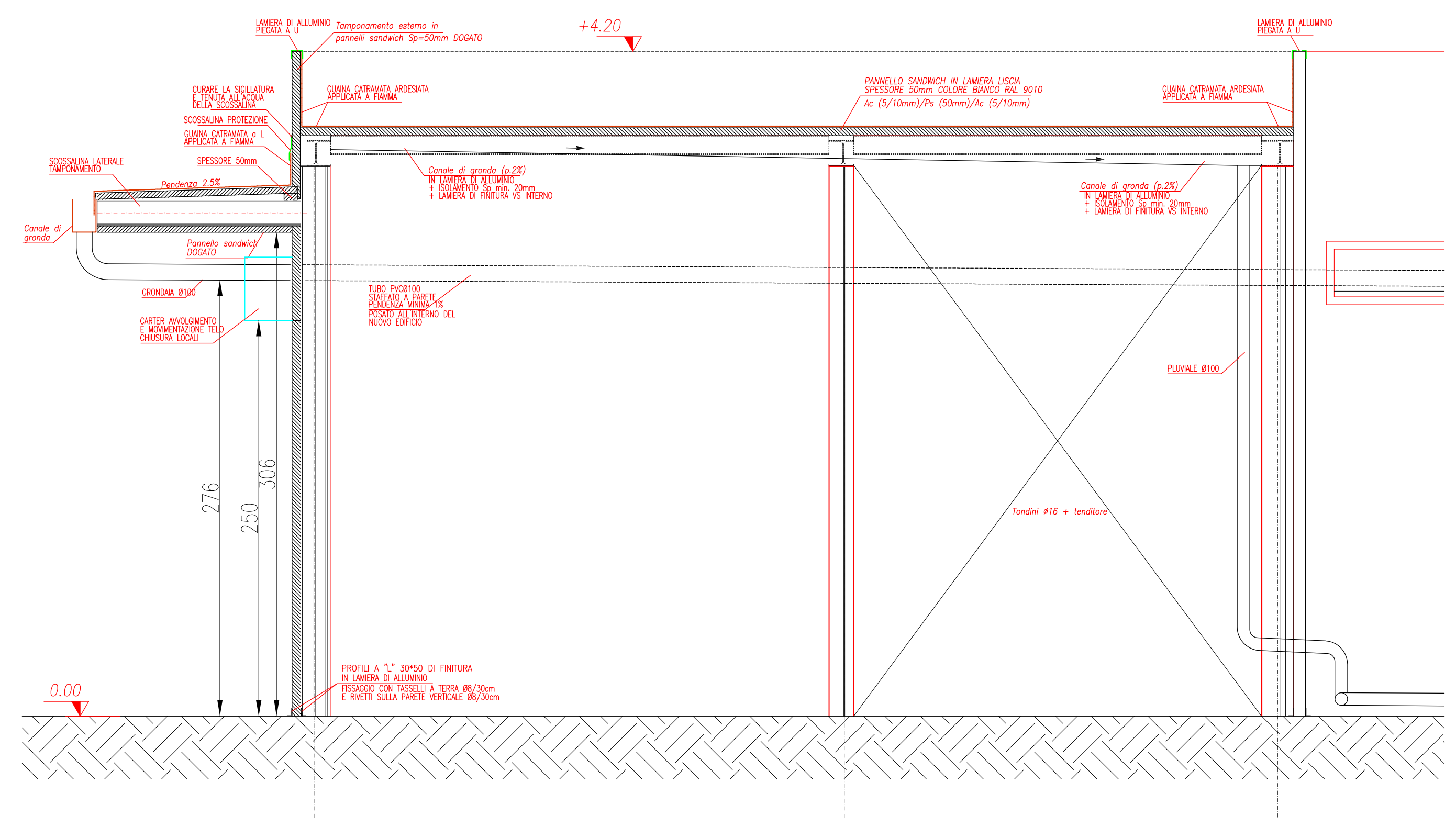
Sul presente elaborato grava il diritto di proprietà, per cui ne è vietata la riproduzione anche parziale, cessione a terzi, la diffusione, se non dietro nostra espressa autorizzazione scritta. Ogni violazione sarà perseguita ai sensi delle vigenti leggi civili e penali.



SEZIONE A-A' 1:25



PROGETTO SICUREZZA GESTIONE COPERTURA 1:50



SEZIONE B-B' SCALA 1:25



REPUBBLICA DI SAN MARINO
Azienda Autonoma di Stato per i Servizi Pubblici
 direttore Chiaruzzi ing. Raoul
 Ufficio Programmazione Studi e Progetti

OGGETTO: REALIZZAZIONE DI EDIFICIO PER DEPOSITO LIQUIDI- SAN GIOVANNI

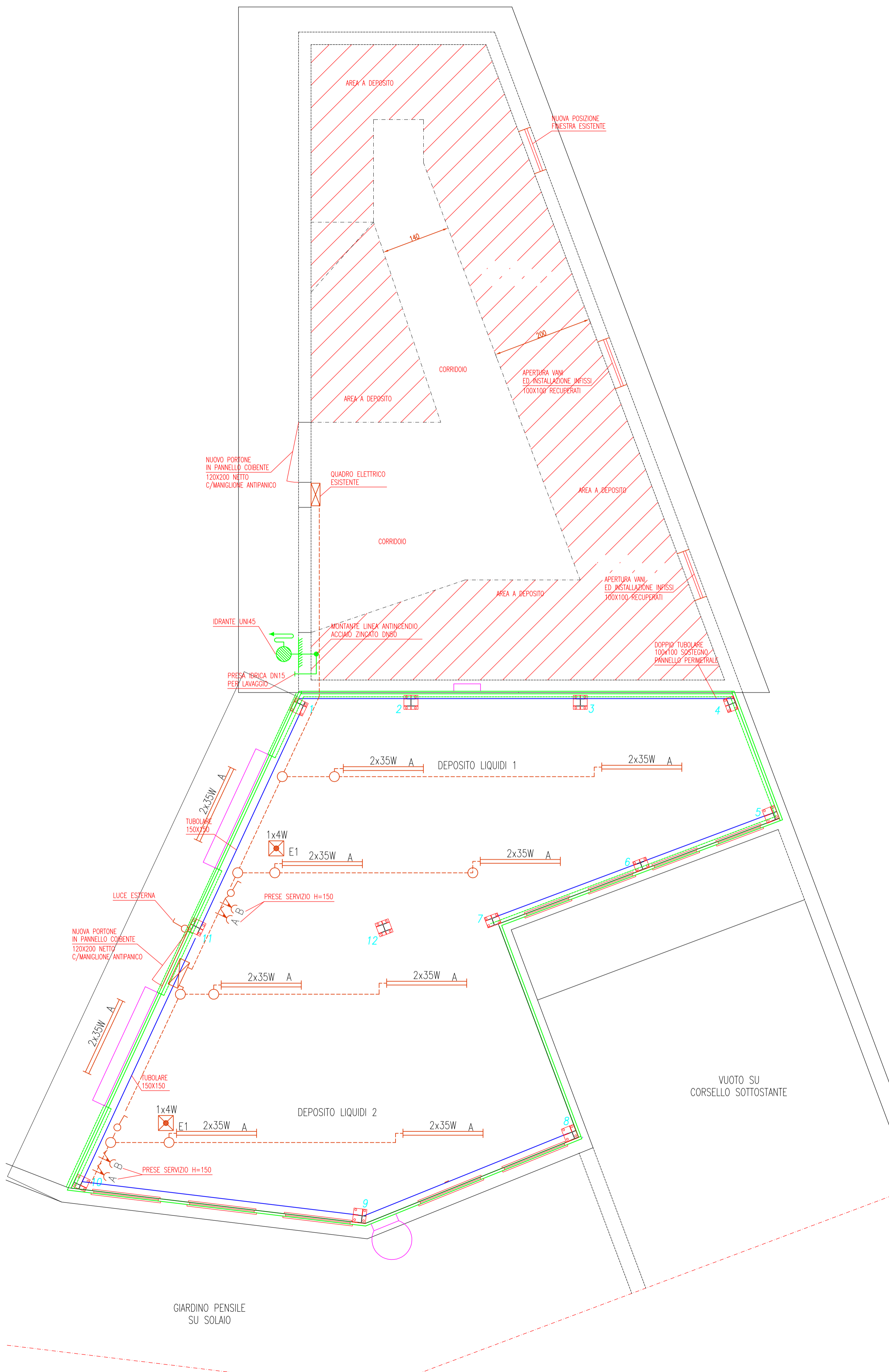
ARGOMENTO: OPERE DI IMPERMEABILIZZAZIONE E FINITURE APPARECCHI DI SICUREZZA

Progettista:	Mazza ing. Massimiliano	Revisione elaborati:	.
Collaboratore:	.		.
Approvazione:	Mazza Dott. ing. Massimiliano		.
Elaborato:	C1	Scala:	1:50-1:25
Repertorio:	S.Giov.16-03	Data:	26/02/2019

AZIENDA AUTONOMA DI STATO PER I SERVIZI PUBBLICI
 VIA ANDREA DI SUPERCHIO, 16 - 47893 - CAULLONGO
 REPUBBLICA DI SAN MARINO

CONTATTI:
 PROGETTAZIONE@AASS.SM
 0549 883700

Sul presente elaborato grava il diritto di proprietà, per cui ne è vietata la riproduzione anche parziale, cessione a terzi, la diffusione, se non dietro nostra espressa autorizzazione scritta. Ogni violazione sarà perseguita ai sensi delle vigenti leggi civili e penali.



LEGENDA

	INTERRUTTORE		PLAFONIERA AUTONOMA ILLUM.NE EMERGENZA		SERRATURA ELETTRICA
	INTERRUTTORE BIPOLARE		DISPOSITIVO AUTONOMO ILLUM.NE EMERGENZA (EVERLUX)		CENTRALE ANTINCENDIO
	INTERRUTTORE A TIRANTE		PLAFONIERA NON AUTONOMA ILLUM.NE EMERGENZA		AVVISATORE INCENDIO OTTICO ACUSTICO
	INTERRUTTORE TEMPORIZZATO		INDICATORE LUMINOSO AUTONOMO USCITA DI SICUREZZA		PULSANTE CON VETRO A ROMPERE LAMPADA LAMPEGGIANTE
	INTERRUTTORE LUMINOSO		PUNTO LUCE A PARETE		RIVELATORE INCENDIO TERMOVELOCIMETRICO
	INTERRUTTORE LUMINOSO BIPOLARE		PUNTO LUCE		SR = RIVELATORE FUMO INFRAROSSO
	INTERRUTTORE CON REGOLAZIONE		PROIETTORE		GR = RIVELATORE DI GAS
	INTERRUTTORE AUTOMATICO		LAMPADA		RIVELATORE DI FUMO IN POSIZIONE NON VISIBILE DIRETTAMENTE
	DEVIATORE		CONDUTTURA MONTANTE		X = ZONA CONTROLLATA 1 = N° DISPOSITIVO
	INVERTITORE		CONDUTTURA DISCENDENTE		FERMO ELETTROMAGNETICO
	COMMUTATORE		CONDUTTURA PASSANTE		CENTRALE ANTIFURTO
	PULSANTE		CONDUTTURA A PARETE		MICROSWITCH PER PROTEZIONE PERIMETRALE
	PULSANTE LUMINOSO		CONDUTTURA INCASSATA IN TUBO		RIVELATORE VOLUMETRICO DT=DOPPIA TECNOLOGIA
	PULSANTE A TIRANTE		CONDUTTURA IN CANALE		SERRATURA ELETTRONICA
	SCATOLA DI DERIVAZIONE		CONDUTTURA IN SBARRA PROTETTA		COMBINATORE TELEFONICO
	QUADRO DI DISTRIBUZIONE		APPARECCHIATURA AVENTE GRADO DI PROTEZIONE IP55		SIRENA ANTIFURTO AUTOALIMENTATA
	PRESA CON TRASFORMAT. DI ISOLAMENTO		PLAFONIERA A TUBI FLUORESCENTI (UNO)		RICEVITORE TELEVISIVO
	PRESA CON CONTATTO DI TERRA		X = TIPO PLAFONIERA 1 = N° ACCENSIONE		TELECAMERA
	PRESA DI SICUREZZA		A = 2*16A+B		VIDEOCITOFONO
	PRESA CON INTERRUTTORE		A = 2*16A		CITOFONO
	PRESA CON INTERRUTTORE INTERBLOCCATO		RONZATORE		CENTRALE DIFFUSIONE SONORA ALTOPARLANTE
	PRESA INTERBLOCCATA CON FUSIBILI		SEZIONATORE CON VETRO A ROMPERE		MICROFONO
	A = 2*16A+T B = 3*16A+T C = 3*16A+N+T		VENTILATORE		OROLOGIO
	B = 2*16A BIPASSO S = PRESA 2*16A TIPO UNEL		COLLEGAMENTO UTILIZZATORE M = MOTORE ELETTRICO V = VENTILCONVETTORE		CENTRALINO TELEFONICO
	P		COLLEGAMENTO EQUIPOTENZIALE		TD = TRASMISSIONE DATI
	BARRIERA TAGLIAFUOCO		COLLEGAMENTO DI TERRA		TP = TELEFONO
	POZZETTO				TV = TELEVISIONE DS = DIFFUSIONE SONORA
	PULSANTE CON PORTANOME				APPARECCHIO TELEFONICO



REPUBBLICA DI SAN MARINO

Azienda Autonoma di Stato per i Servizi Pubblici

direttore Chiaruzzi ing. Raoul

Ufficio Programmazione Studi e Progetti

OGGETTO : REALIZZAZIONE DI EDIFICIO PER DEPOSITO
LIQUIDI - SAN GIOVANNI

ARGOMENTO: IMPIANTI ELETTRICI E IDRAULICI

Progettista:	Mazza ing. Massimiliano	Revisione elaborati:	.
Collaboratore:			.
Approvazione:	Mazza Dott. Ing. Massimiliano		.
Elaborato:	F1	Scala:	1:50
Repertorio:	S.Giov.16-03	Data:	26/02/2019

AZIENDA AUTONOMA DI STATO PER I SERVIZI PUBBLICI
VIA ANDREA DI SUPERCHIO, 16 - 47893 - CAILUNGO
REPUBBLICA DI SAN MARINO

CONTATTI:
PROGETTAZIONE@AASS.SM
0549 883700